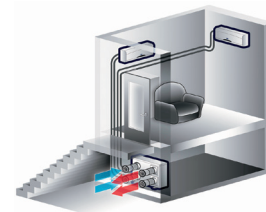
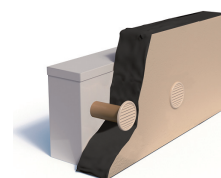


STANDAARD LEVERING

- Buitenunit speciaal voor binnenopstelling geschikt voor kanaalaansluiting
- DC inverter compressor
- Winterregeling voor bedrijf tot -15°C
- Warmtepomp uitvoering (koelen of verwarmen)
- Laag geluidsniveau
- Koudemiddelvulling R410A (t/m 5 mtr leidingwerk)
- 1:2 / 1:3



TECHNISCHE GEGEVENS

Type buitenunit		ELMOV2-14H5	ELMOV2-18H5	ELMOV3-24H3
Koelvermogen	kW	4,1	5,2	7
Opgenomen vermogen	kW	1,2	1,55	2,15
EER		3,42	3,35	3,26
Energieklasse (ErP)		A+	A+	A+
Verwarmingsvermogen	kW	4,4	5,85	7,65
Opgenomen vermogen	kW	1,05	1,55	2,05
COP		4,2	3,77	3,73
Energieklasse (ErP)		A++	A+	A+
Nominale stroomsterkte	A	5,3	7	9,8
Afzekerwaarde	A	16	16	16
Afmeting buitenunit (bxdxh)	mm	980x380x603	1057x456x736	1057x456x736
Gewicht buitenunit	kg	55	70	78
Geluidsdrukkniveau (binnen)	dB(A)	40/38	41	41
Geluidsdrukkniveau (buiten)	dB(A)	44/42	45	45
Luchthoeveelheid	m3/h	1600/800	2500	2500
Diameter kanaal / aantal	mm	200 / 2	200 / 4	200 / 4
Maximaal kanaalstuk	mtr	0,5	1	1
Aansluitspanning	V/ph/Hz	230/1/50	230/1/50	230/1/50
Type koudemiddel		R410A	R410A	R410A
Koudemiddelvulling	kg/tCO2eq	1.1 / 2,29	1.8 / 3,75	2.4 / 5,01
Koelleiding diameters	Inch	1/4 + 3/8	1/4 + 3/8	1/4 + 3/8
Maximale leidinglengte	mtr	15	15	20
Maximaal hoogteverschil	mtr	10	10	10
Maximale totale lengte	mtr	20	30	60
Bedrijfslimieten koelen	°C	tussen -15°C-50°C	tussen -15°C-50°C	tussen -15°C-50°C
Bedrijfslimieten verwarmen	°C	tussen -15°C-30°C	tussen -15°C-30°C	tussen -15°C-30°C
Minimaal aantal binnendelen		1 (blz. 22 & 23)	1 (blz. 22 & 23)	2 (blz. 22 & 23)
Maximaal aantal binnendelen		2 (blz. 22 & 23)	2 (blz. 22 & 23)	3 (blz. 22 & 23)
Mogelijke combinaties		zie tabel blz. 24	zie tabel blz. 24	zie tabel blz. 24

Koelvermogen bij een luchtintrede temperatuur binneneunit van 27°C (DB)/19°C (NB) en een luchtintrede temperatuur buitenunit van 35°C conform Eurovent
 Verwarmingsvermogen bij een luchtintrede temperatuur binneneunit van 20°C (DB) en een luchtintrede temperatuur buitenunit van 7°C (DB)/6°C (NB) conform Eurovent
 Geluidsdrukkniveau buitenunit gemeten op een afstand van 1 meter onder vrijveld condities conform ISO3746